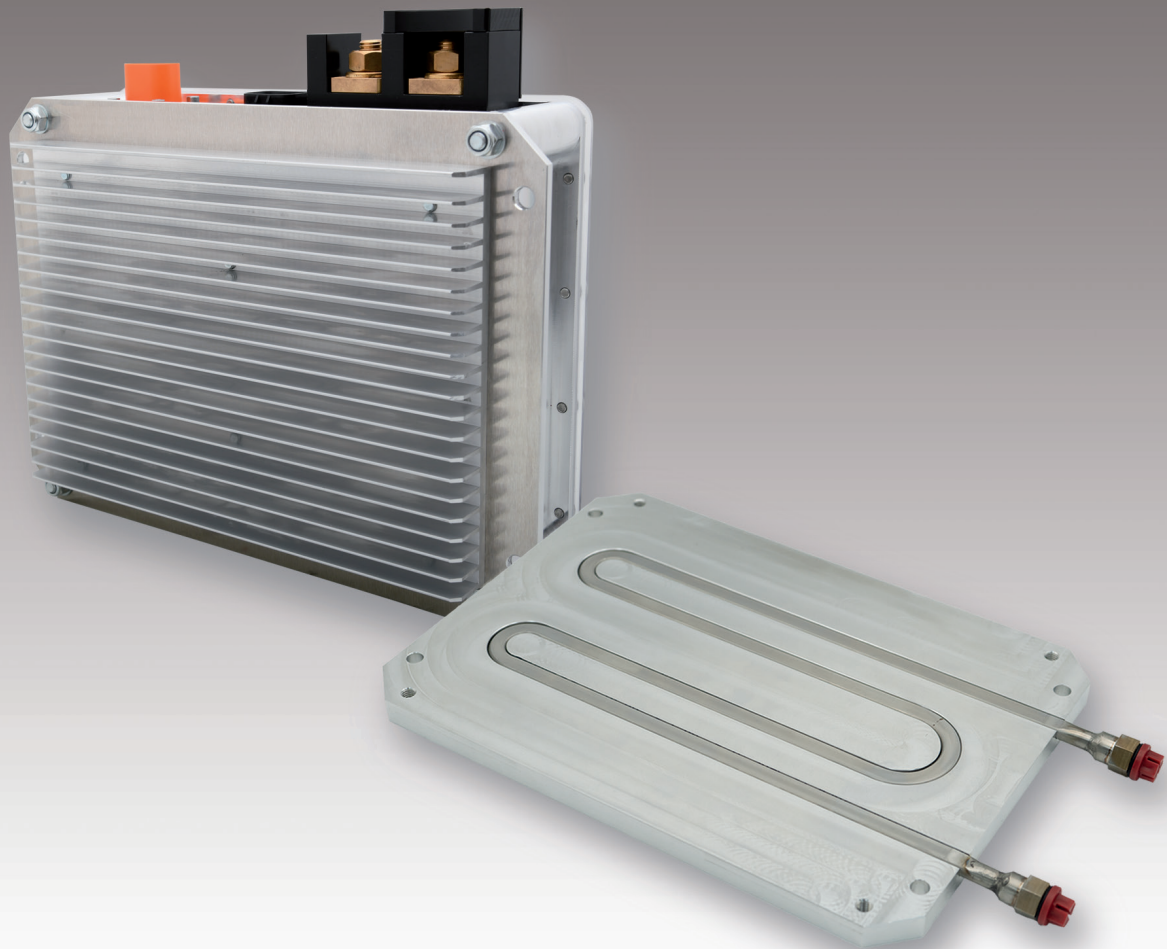


DC/DC-Converter

Perfect thermal management



Stay cool!

Die Anforderungen in mobilen Anwendungen sind anspruchsvoll. Selbst Wandler mit sehr hohem Wirkungsgrad erzeugen Wärme, die abgeführt werden muss. Die kompakten und sehr effizienten Wandler der Deutronic Elektronik GmbH verfügen über ein optimiertes integriertes Thermomanagement und sind perfekt ausgelegt, um auch bei extremen Umgebungstemperaturen zuverlässig zu funktionieren. Für eine Standardanwendung ist die Montage der Wandler auf einer beliebigen wärmeleitenden Oberfläche ausreichend. Um die Kühlung bei anspruchsvollen Anwendungen zu verbessern, wird eine Kühlkörper empfohlen. Sie erhöht die Wärmeregulierung der Geräte durch Konvektionskühlung. Sollte auch das nicht ausreichen, steht ein ColdPlate zur Verfügung. Hier können Sie die Kühlung mit Ihrem System aktiv steuern.

Power



DEUTRONIC 
EDWANZ group

DC/DC-Converter

Perfect thermal management



Je nach Einbausituation kann es sinnvoll sein, unterschiedliche Kühlsysteme einzusetzen.

Kontaktkühlung

Merkmale:

- ✓ Einfache Installation
- ✓ Wartungsfrei
- ✓ Kompakt und robust
- ✓ Kostengünstig
- ✓ Begrenzte Temperatur der Montagefläche

Kühlkörper

Merkmale:

- ✓ Platzsparend durch freie Positionierung
- ✓ Verbesserte, passive Kühlung
- ✓ Wartungsfrei
- ✓ Robust

ColdPlate

Merkmale:

- ✓ Geringe Anforderungen an die Umgebungsbedingungen
- ✓ Hohe Flexibilität
- ✓ Eingebaut in ein kontrolliertes Kühlsystem



Deutronicstraße 5 | D-84166 Adlkofen/Germany | Tel. +49 8707 920-0
E-Mail: sales@deutronic.com | www.deutronic.com

