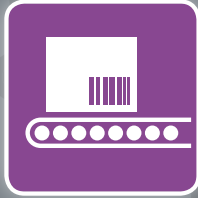
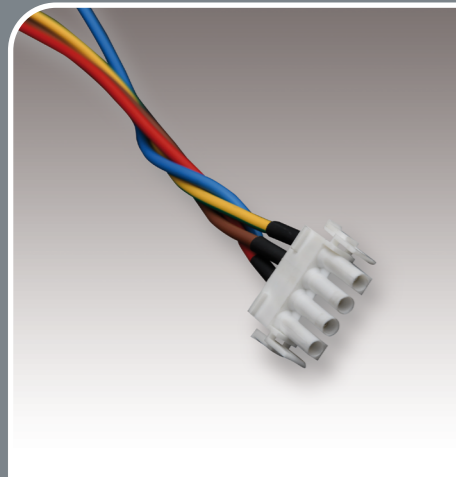


Power





✓ **Gegenstecker
DR-/DVC-Baureihe**

Art.-Nr.

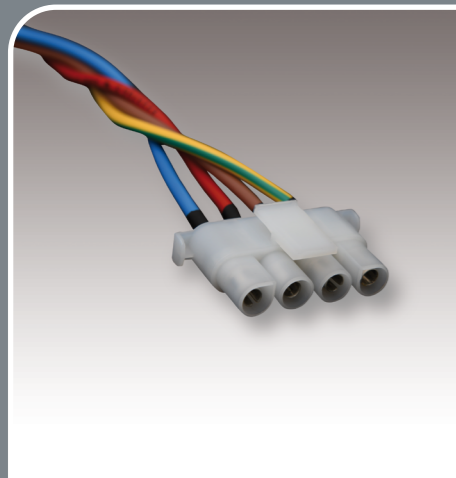
140599

Für Gerätetypen:

DR25N, DR100N, DR125N, DR150N, DVC75, DVC100,
DVC125, DVC150

Lieferumfang:

4-poliges MATE-N-LOK Gehäuse
4 Crimpkontakte (Ausführung Buchse für Kabelquerschnitt
1,5–2,5 mm)



✓ **Gegenstecker
DR350**

Art.-Nr.

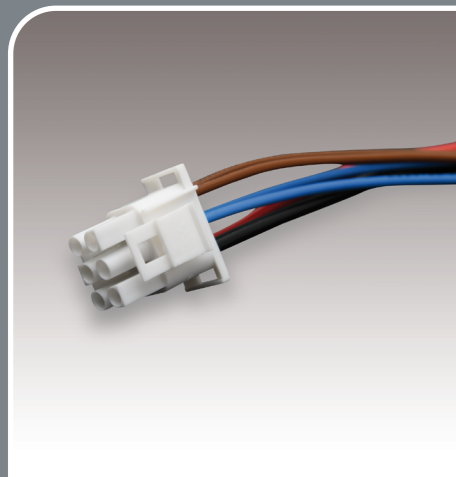
140597

Für Gerätetyp:

DR350

Lieferumfang:

4-poliges MATE-N-LOK Gehäuse
4 Crimpkontakte (Ausführung Buchse für Kabelquerschnitt
3–6 mm)



✓ **Gegenstecker
DVC250/251**

Art.-Nr.

140589

Für Gerätetypen:

DVC250, DVC251, DVC301

Lieferumfang:

6-poliges MATE-N-LOK Gehäuse
6 Crimpkontakte (Ausführung Buchse für Kabelquerschnitt
1,5–2,5 mm)



✓ **Gegenstecker
DVC250/251
konfektioniert**

Art.-Nr.

140589/1

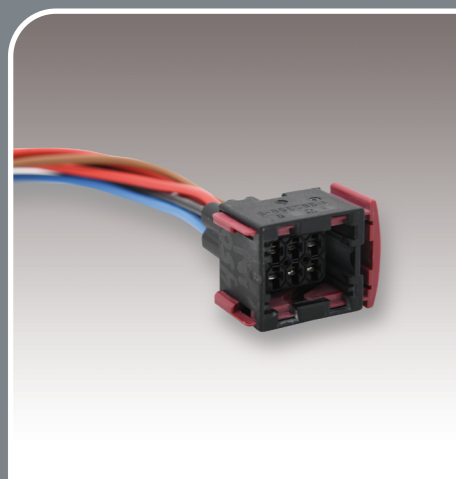
Für Gerätetypen:

DVC250, DVC251, DVC301

1 m Kabellänge

Lieferumfang:

6-poliger MATE-N-LOK Gegenstecker
und 1 m Anschlusskabel als Einzellitzen,
Leitungsenden offen (mit Aderendhülsen)



✓ **Gegenstecker
DVC153 / DVC453**

Für Gerätetypen:
DVC153, DVC453

Lieferumfang:
1 x Gegenstecker
6 x Kontaktstifte
6 x Dichtung

Art.-Nr.

140593



✓ **Kommunikations-
gegenstecker DVCHx3**

Für Gerätetypen:
DVCHx3

Lieferumfang:
1 x 14-poliger KFZ-Steckverbinder TE Ampseal
14 x Crimpkontakte für Steckverbinder TE Ampseal

Art.-Nr.

140322



✓ **Gegenstecker
DVC453-48/80
konfektioniert**

Für Gerätetyp:
DVC453-48/80-24

3 m Kabellänge mit Gegenstecker TE Connectivity AMP

Ausführung:
Mit Einzellitzen 2,5 mm²

Mit Mantelleitung Ölflex Heat 180
SiHF 7G2,5

Art.-Nr.

140320

140323



✓ **HV-Gegenstecker
DVCHx3 konfektioniert**

Für Gerätetypen:
DVCHx3

5 m Kabellänge

Lieferumfang:
2-poliger HV-Steckverbinder AMPHENOL
Excel Mate Eco HVSL282 06 2 A 104
HV-Kabel (4 mm², geschirmte Einzeladern)

Art.-Nr.

140449



✓ **Gegenstecker
DVC953 / DVC2503
konfektioniert**

Für Gerätetypen:
DVC953, DVC2503

2 m Kabellänge

Lieferumfang:
Power Lok Anschluss
Zwillingsleitung Ölflex 2 x 6 mm²
Offene Kabelenden

Art.-Nr.

140321



✓ **HV-Gegenstecker
DVCHx3**

Für Gerätetypen:
DVCHx3

Lieferumfang:
2-poliger HV-Steckverbinder AMPHENOL
Excel Mate Eco HVSL282 06 2 A 104

Art.-Nr.

140455



✓ **D-ADAPT-CAN_v2**

Für Gerätetypen:
DVCx3, DVCHx3 / Adapter-Kit

Lieferumfang:

1x D-ADAPT-CAN USB / CAN-ADAPTER
Zum Update der Deutronic Baureihe DVCx3 und DVCHx3 mittels CAN-Bus
Protokolle: CAN 2.0A / CAN J1939

1x ServiceTool OCT
PC-Tool zum Update der Firmware / Geräteparameter
Dokumentation

1x Zubehör-SET
USB-Datenkabel Type A/C
DVCx3 CAN-Datenkabel
DVC1903 CAN-Datenkabel
DVC2503 & DVC953 CAN-Datenkabel
DVCHx3 CAN-Datenkabel

Art.-Nr.

140359/1



Kühlkörper längs

✓ **Applikationsspezifische Kühlsysteme**

Kühlkörper inkl. Montageplatte und Befestigungsmaterial zur Montage an DVCHx3-Geräten

Kühlkörper längs

Kühlkörper quer

Für DVCx3-Geräte

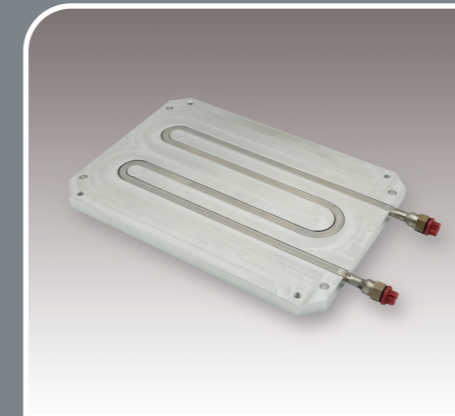
Kühlkörper quer

Art.-Nr.

140240

140241

140243



✓ **ColdPlate für DC/DC-Wandler der DVCHx3-Serie**

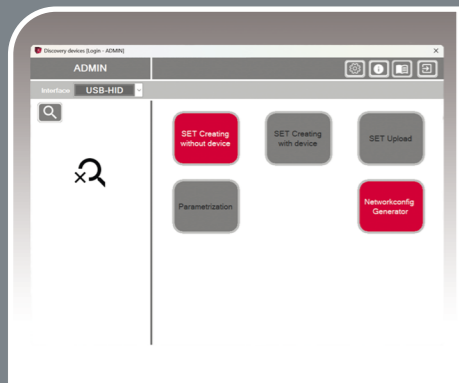
Grundkörper aus Aluminium und Rohrbiegekörper aus Edelstahl

1/4" Anschlussgewinde

Montage auf Grundplatte des DVCHx3

Art.-Nr.

140380



✓ **D-Tool-x3 Parametriertool**

Zur PC-basierenden Parametrierung der DC/DC-Wandler

Funktionsumfang:

- SET Creating without device
- SET Creating with device
- SET Upload
- Parametrization
- DBC-File GENERATOR





Deutronic Elektronik GmbH

Deutronicstraße 5
D-84166 Adlkofen/Germany
Tel.: +49 8707 920-0
E-Mail: sales@deutronic.com
www.deutronic.com

Impressum

Deutronic Elektronik GmbH

Geschäftsführer: Christian Wanzke, Thomas Wanzke
USt-IdNr.: DE 128 947 951
WEEE-Reg.-Nr. DE 13739201
Handelsregister: HRB Nr. 1837
Gerichtsstand: Landshut / Deutschland

Alle technischen Daten bei nominaler Eingangsspannung, Vollast und 25°C Umgebungstemperatur gemessen, wenn nicht anders gekennzeichnet.
Technische Änderungen und Irrtümer vorbehalten. Mit den Angaben im Katalog und in den Datenblättern werden Produkte beschrieben, nicht Eigenschaften zugesichert.
Belastung mit „Grenzwerten“ (einfache Kombination) ist zulässig ohne bleibende Schäden der Produkte. Betrieb der Geräte mit Grenzwertbelastung für längere Zeit kann die Zuverlässigkeit beeinträchtigen. Grenzwerttoleranzen unterliegen üblichen Schwankungen.



Zubehörcatalog
Transportation / Logistics